

LES ARRÊTS DE CENTS-HAMM ET SANDWEILER-CONTERN SONT DESSERVIS PAR LES TRAINS À PARTIR DU 13 DÉCEMBRE 2015

Après dix mois de travaux intensifs, le tronçon de ligne entre Luxembourg et Oetrange sera de nouveau ouvert au trafic. À partir du 13 décembre 2015, les arrêts de Cents-Hamm et Sandweiler-Contern sont de nouveau desservis.

Les travaux de mise à double voie continueront jusqu'à la mise en service du nouveau viaduc de Pulvermühle en décembre 2018.

L'ARRÊT DE SANDWEILER-CONTERN A ÉTÉ RAPPROCHÉ AUX ENTREPRISES

Lors de la modernisation de la ligne l'arrêt de Sandweiler-Contern a été rapproché de plusieurs centaines de mètres aux entreprises de la Zone d'activités économiques Weiergewan.

Le nouvel arrêt Sandweiler-Contern, se trouvant en dessous du CR 234, est accessible via la rue des Chaux.

Des accès piétons débouchant sur les parkings de Dupont de Nemours et de Kühne & Nagel ont été aménagés pour les salariés de ces entreprises.

À partir de juin 2016, le nouvel arrêt propose 36 places de parking. Lors de sa mise en service définitive en décembre 2018, il sera accessible aux personnes à mobilité réduite.

L'arrêt est équipé de distributeurs automatiques de billets.

AU MOINS DEUX TRAINS PAR HEURE À SANDWEILER-CONTERN

L'arrêt de Sandweiler-Contern est situé à 10 minutes en train de la Gare de Luxembourg. Deux trains par heure et par direction desservent l'arrêt en direction de Luxembourg et Wasserbillig. Un train par heure continue vers Trèves et Coblenz. Entre 6 heures et 9 heures du matin, dix trains desservent l'arrêt dans chaque sens.

L'ARRÊT CENTS-HAMM EST À CINQ MINUTES DE LA GARE DE LUXEMBOURG

L'arrêt de Cents-Hamm est situé à cinq minutes en train de la Gare de Luxembourg. Chaque heure un train relie les deux destinations. En heures de pointe leur nombre augmente.

L'arrêt Cents-Hamm a été déplacé de quelques mètres et se retrouve en dessous du futur pont routier qui reliera le quartier de Cents au Val de Hamm. Ce pont remplacera le passage à niveau existant de la rue des Pommiers. Dès la mise en service définitive du tronçon de ligne à double voie entre Luxembourg et Sandweiler en 2018, l'arrêt de Cents-Hamm sera lui aussi accessible aux personnes à mobilité réduite.

L'arrêt est équipé de distributeurs automatiques de billets.

DIE HALTESTELLEN CENTS-HAMM UND SANDWEILER-CONTERN WERDEN AB DEM 13. DEZEMBER 2015 ANGEFAHREN

Nach 10 Monaten intensiver Arbeiten, wird der Streckenabschnitt zwischen Luxemburg und Oetrange erneut für den Verkehr eröffnet sein. Ab dem 13. Dezember werden die Haltestellen Cents-Hamm und Sandweiler-Contern erneut angefahren.

Die Arbeiten zum Streckenausbau auf zwei Gleise gehen weiter bis zur Inbetriebnahme des „Viaduc de Pulvermühle“ im Dezember 2018.

DIE HALTESTELLE SANDWEILER-CONTERN WURDE AN DIE FIRMEN ANGENÄHERT

Während der Modernisierung der Strecke wurde die Haltestelle Sandweiler-Contern mehrere hundert Meter an den Gewerbepark Weiergewan angenähert.

Die neue Haltestelle Sandweiler-Contern befindet sich nun unter dem CR 234 und ist über die rue des Chaux erreichbar.

Fußgängerwege, die zu den Parkplätzen von Dupont de Nemours und Kühne & Nagel führen, wurden für die Mitarbeiter dieser Firmen angelegt.

Ab Juni 2016 gibt es an der Haltestelle 36 neue Parkplätze. Ab der kompletten Inbetriebnahme, wird sie auch barrierefrei zugänglich sein.

Die Haltestelle ist mit Fahrkartenautomaten ausgerüstet.

MINDESTENS ZWEI ZÜGE PRO STUNDE IN SANDWEILER-CONTERN

Die Haltestelle Sandweiler-Contern ist per Zug 10 Minuten vom Hauptbahnhof Luxemburg entfernt. Pro Stunde fahren jeweils zwei Züge die Haltestelle in Richtung Luxemburg und Wasserbillig an. Stündlich fährt ein Zug nach Trier und Koblenz weiter. Zwischen 6 und 9 Uhr morgens, fahren in beiden Richtungen 10 Züge die Haltestelle an.

DIE HALTESTELLE CENTS-HAMM IST NUR 5 MINUTEN VOM HAUPTBAHNHOF ENTFERNT

Die Haltestelle Cents-Hamm ist nur 5 Minuten per Zug vom Hauptbahnhof Luxemburg entfernt. Jede Stunde verbindet ein Zug die beiden Fahrziele. In den Stoßzeiten sind es mehr.

Die Haltestelle Cents-Hamm wurde um einige Meter versetzt und befindet sich nun unter der zukünftigen Straßenbrücke, die das Stadtviertel Cents mit dem Val de Hamm verbinden wird. Diese Brücke wird den bestehenden Bahnübergang ersetzen. Ab der definitiven Inbetriebnahme des zweigleisigen Streckenabschnitts zwischen Luxemburg und Sandweiler im Jahr 2018, werden auch die zwei Bahnsteige von Cents-Hamm barrierefrei zugänglich sein.

Die Haltestelle ist mit Fahrkartenautomaten ausgerüstet.



LIGNE **LUXEMBOURG - WASSERBILLIG - TRIER**

30

Horaire
Valable du 13.12.2015 jusqu'au 10.12.2016

Luxembourg

- Cents-Hamm
- Sandweiler-Contern
- Oetrange
- Munsbach
- Roodt
- Betzdorf
- Wecker
- Manternach
- Mertel

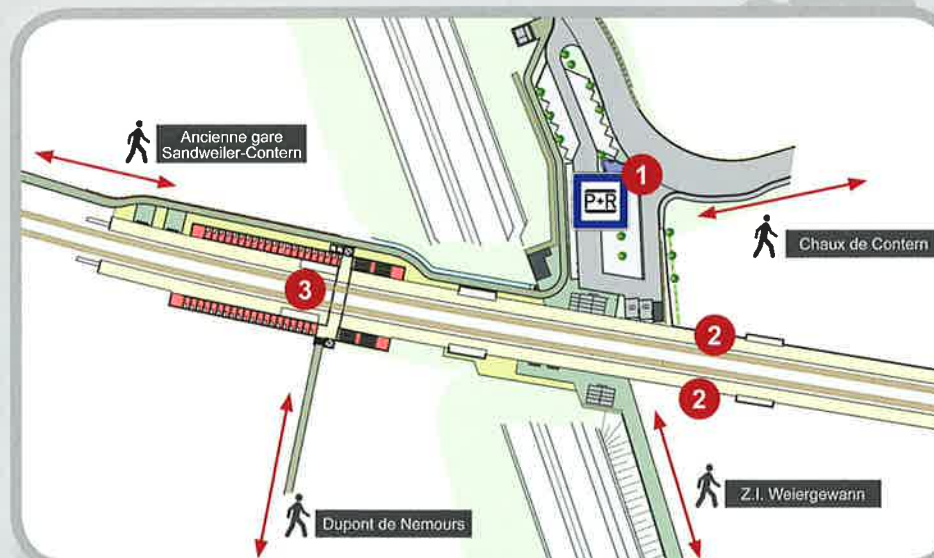
Wasserbillig

- Igel
- Kreuz-Konz
- Trier-Sued

Trier Hbf

www.cfl.lu

CFL
NIR BRÉNGEN IECH WEIDER



- 1 Park & Rail
- 2 Quais et accès vers la Zone d'activité
- 3 Souterrain et accès vers Dupont de Nemours